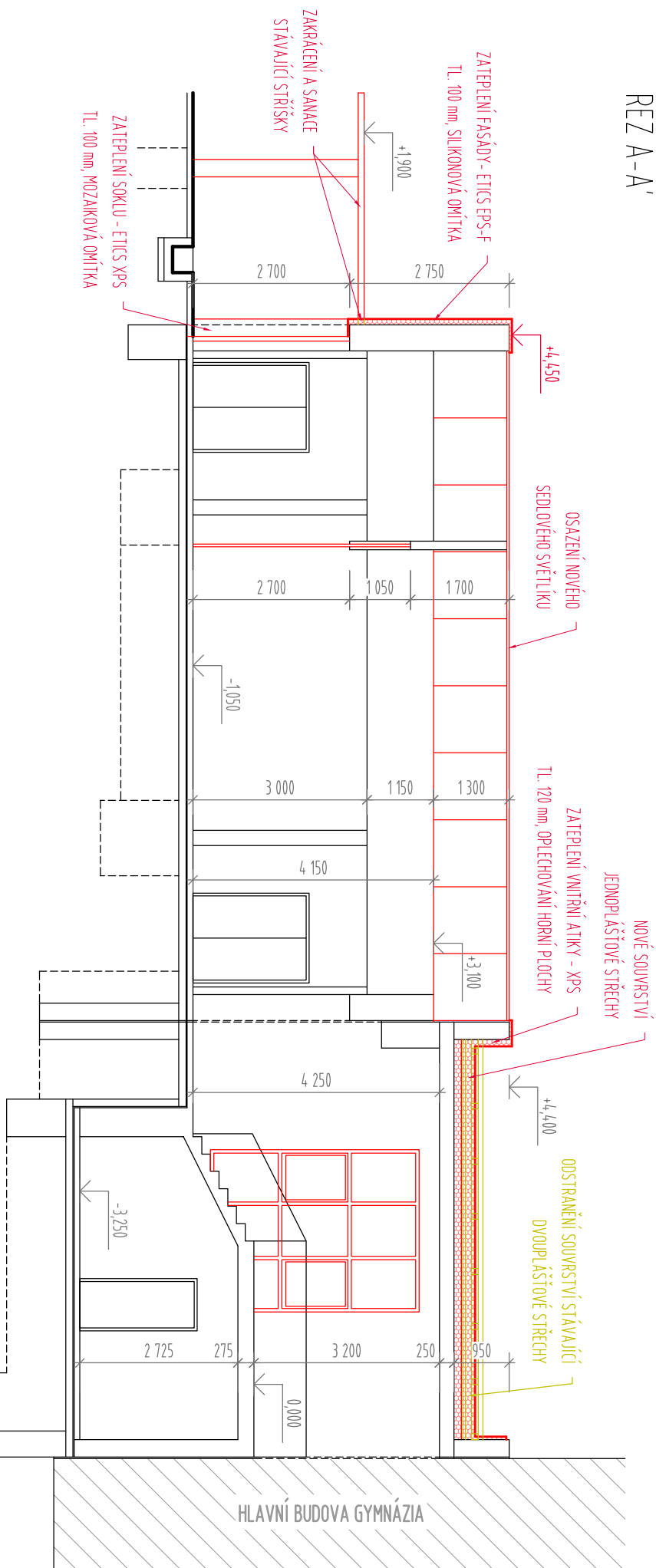
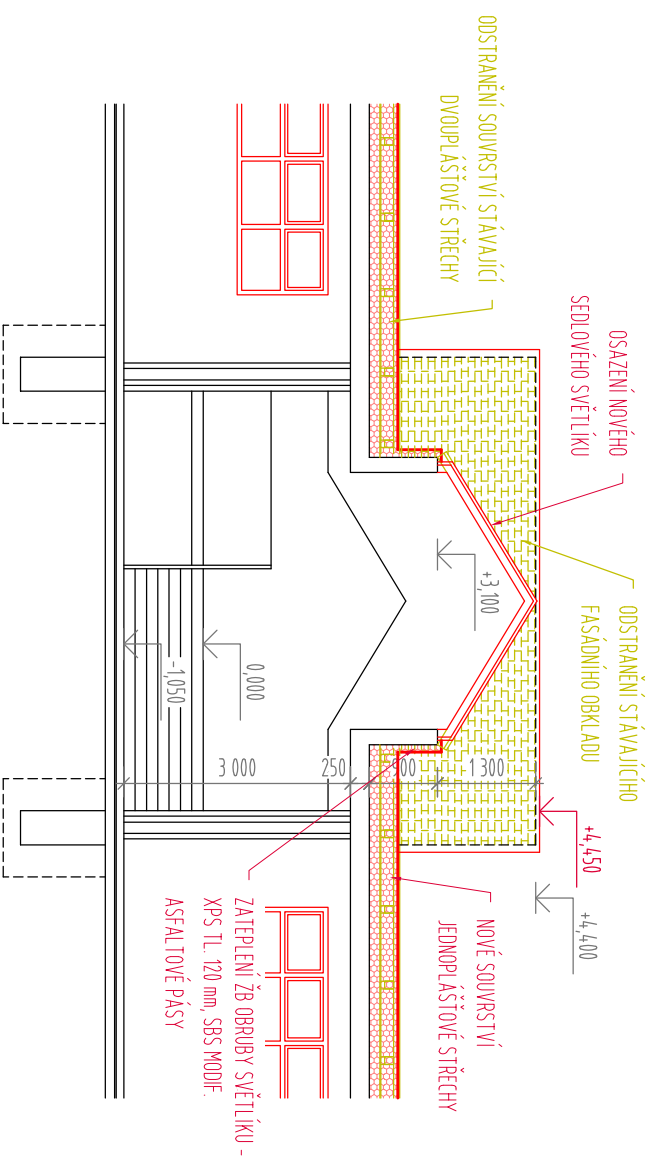


REZ A-A'


$$\text{REZ } B-B'$$


SKLADBY KONSTRUKCI:

STŘEŠNÍ PLÁŠT:

- | | |
|--|---------|
| - 2x SBS MODIFIKOVANÝ ASFALTOVÝ PÁS (horní pás s břídicím posypem na vnějším povrchu) | 2x 4 mm |
| - TEPelná IzolACE EPS 150 S (ve dvou vrstvách 120+120 mm, horní vrstva s nakaštrovaným asfaltem) | 240 mm |
| - SPÁDOVÉ KLÍNY Z EPS 150 S (spád min. 2 %) | |
| - PAROZÁBRANA Z MODIFIKOVANÝCH ASFALTOVÝCH PÁŠŮ S AL VLOŽKOU | 4 mm |
| - STAVĚJÍCÍ SOUVRSTVÍ DVOUPŮLAŠTĚVÉ STŘECHY (dle původní PD) | |
| - ŽIVICNÁ KRYTINA | |
| - DŘEVĚNÉ BEDNĚNÍ | 22 mm |
| - KROKVE 100/140 | |
| - VZDUCHOVÁ MEZERA | |
| - DESKY Z MINERÁLNÍ VATY | 180 mm |

LEGENDA:

STÁVAJÍCÍ NEUPRAVOVANÉ KONSTRUKCE


BOURANÉ A ODSTRANOVANÉ KONSTRUKCE

NOVÉ NEBO SAMOVANÉ KONSTRUKCE

ETICS - EPS-F/XPS, silikonová omítka/mozaiková omítka

POZNÁMKY:

- POPS KONSTRUKČÍ A ÚPRAV – BLÍŽE VIZ TECHNICKÁ ZPRÁVA
- TECHNICKÁ ZPRÁVA A POŽÁRNĚ BEZPEČNOSTNÍ ŘEŠENÍ JSOU NEDÍLNOU SOUČÁSTÍ PROJEKTOVÉ DOKUMENTACE !!!
- JEDNOTLIVÉ ROZMĚRY JSOU PŘEVZÁTY Z PŘEDANÉ PROJEKTOVÉ DOKUMENTACE, BYLO PROVEDENO ORIENTAČNÍ DOMĚŘENÍ ŘEŠENÉHO OBJEKTU
- VŠECHY ROZMĚRY JE NUTNO OVRĚDIT NA STAVBĚ !!!

	
DEA Energetická agentura, s.r.o. Beněšova 425, 664 42 Modřice	
Cesta k úsporám energií	
www.dea.a	
AUTORIZAČNÍ ŽÁDÁNÍ	
PROJEKTANT:	ING. SONA PRCHALOVÁ
KONTROLOVAL:	TOMÁŠ SYKORA
ZODPOVĚDNÝ PROJEKTANT:	TOMÁŠ SYKORA
INVESTOR:	GYMNÁZIUM JANA BLAHOŠLAVA, IVANČICE - LÁNY 2, 664 91 IVANČICE
IČ	665 96 769
MÍSTO STAVBY	LÁNY 2, IVANČICE
ČÁST	D.1.1 ARCHITECTONICKO-STAVEBNÍ ŘEŠENÍ
NÁZEV STAVBY	SNÍŽENÍ ENERGETICKÉ NÁRČNOSTI OBJEKTU ŠATEN A TĚLOCVÍČNY GYMNÁZIA JANA BLAHOŠLAVA V IVANČICÍCH (GJB) - II. ETAPA
NÁZEV VÝKRESU	
SO 01 - ŘEZ A-A', B-B'	